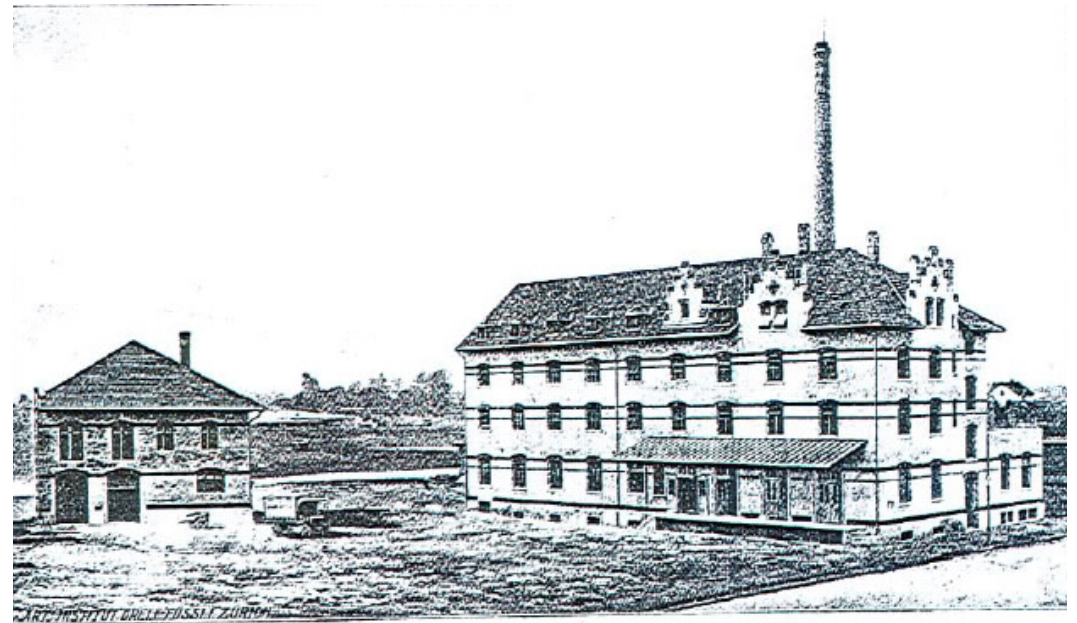


UMBAU WOHN-UND GESCHÄFTSHAUS ERNASTRASSE 20 ZÜRICH

Bauherrschaft: Stiftung PWG, Zürich
Architekt: Berke & Jaeger Architekten, Zürich
Bauvolumen: CHF 2'600'000.-
Ausführung: 2000
Auftrag: Termin-/Kostenplanung, Devisierung, örtliche Bauleitung

Die Ernastrasse 20 wurde 1906 als Oekonomiegebäude für eine Grossbäckereianlage erstellt. Die teilweise schon zerfallene Liegenschaft wurde 1995 von der Stiftung PWG erworben. Berke & Jaeger Architekten wurden aufgrund eines Planerwahlverfahrens im Jahr 1999 unter Auflagen der Denkmalpflege und des Gartenbauamtes (Mauerseglerkolonie) mit dem Umbau und Komplettsanierung beauftragt. Entstanden sind Wohnungen und Gewerberäume, welche den Ansprüchen heutiger Wohn- und Raumbedürfnisse gerecht werden. Neues Design und ursprüngliche Bausubstanz machen die Ernastrasse zu einem Bijoux. Die Planung und Ausführung der Baumassnahmen erfolgte unter Berücksichtigung bauökologischer Grundsätze.



Das Bäckerei- und Oekonomie Gebäude des Lebensmittelvereins Zürich an der Hofstrasse.

