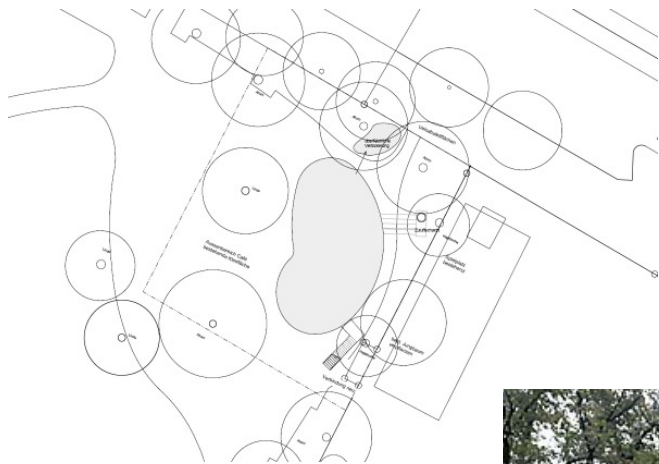


NEUBAU QUARTIERZENTRUM AUSSERSIHL ZÜRICH

Bauherrschaft: Amt für Hochbauten der Stadt Zürich
Architekt: EM2N Architekten AG ETH SIA BSA, Zürich
Bauvolumen: CHF 3'000'000.-
Ausführung: 2003-2004
Auftrag: Terminplanung, örtliche Bauleitung

In die, von der Gartendenkmalpflege geschützte, Bäckeranlage entwarfen die Architekten passgenau das nierenförmige Quartierzentrum. Das politische und gesellschaftliche Umfeld im Kreis 4 machten den Neubau nötig. Die Einhaltung des straffen Kostendaches war die Hauptaufgabe in der Planung und Ausführung sowie zwingend exakten Vorgaben der Planer an die Unternehmer nötig. Die Einhaltung der Qualitäts-, Termin- und Kostenziele sind vollumfänglich durchgesetzt und eingehalten worden.



Fotos: Hannes Henz



Fotos: Hannes Henz