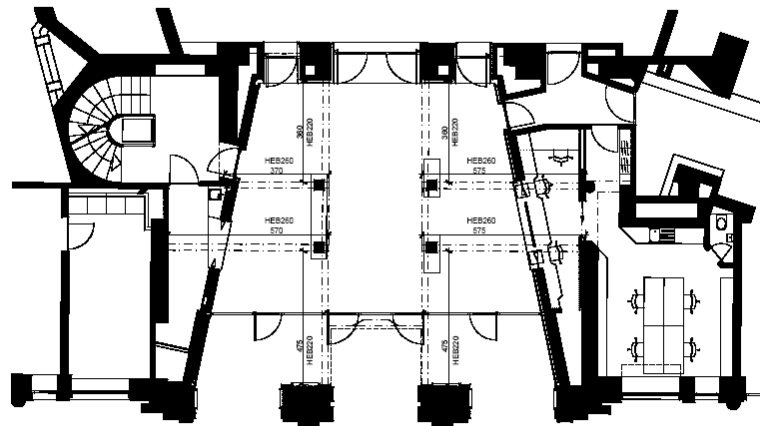


# UMBAU EINGANGSFOYER SCHAU SPIELHAUS PFAUEN ZÜRICH

Bauherrschaft: Amt für Hochbauten der Stadt Zürich  
Architekt: MACH Architektur GmbH, Zürich  
Bauvolumen: CHF 2'400'000.-  
Ausführung: Spielpause Sommer 2005 ( 9 Wochen )  
Auftrag: Termin-/Kostenplanung, Devisierung, örtliche Bauleitung

Das neue Eingangsfoyer wurde zwischen der massiven Fasadenschicht der Hauptfassade und der massiven Wandschicht zum Theaterfoyer aufgespannt (ursprünglich die Hoffassade). Die Seitenwände des Eingangsfoyers wurden zum Theaterfoyereingang hin gedreht. Die perspektivische Verjüngung lässt das Eingangsfoyer beim Eintreten nun länger und somit grösser erscheinen. Die flankierenden Wände wurden als Nutzschichten formuliert. Mit dieser Massnahme sind die vielen Geometrien, welche das ehemalige Eingangsfoyer geformt haben, geklärt. Einerseits nehmen sie die Kasse des Schauspielhauses und den Bücherkiosk auf und andererseits beinhalten diese ein Vitruvianisches Band für die visuelle Präsentation des Theaters.

Text: Mach Architektur GmbH



DECKE ÜBER EG 1:100 (UK TRÄGER CA. +3.05 ÜBER FERTIGBODEN)



