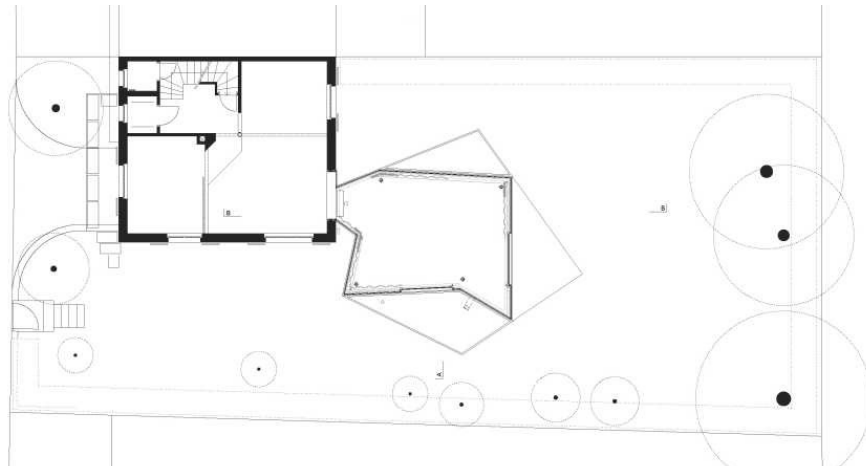


## ERWEITERUNG EINFAMILIENHAUS FUNKWIESENSTRASSE 52 ZÜRICH

Bauherrschaft: Privatperson  
Architekt: EM2N Architekten AG ETH SIA BSA, Zürich  
Bauvolumen: CHF 320'000.-  
Ausführung: 2008  
Auftrag: Termin-/Kostenplanung, Devisierung, örtliche Bauleitung

An das bestehende Haus an der Funkwiesenstrasse 52 wird auf der Rückseite ein Anbau mit einer Nurglasfassade angebaut. Das spezielle des rund 30 m<sup>2</sup> grossen Anbaus ist, dass die Oberfläche der Fassade von aussen nur aus Glas besteht. Der Anbau ist vom OG des bestehenden Hauses aus als Terrasse begehbar. An den Anbau wird ein ca. 8 m<sup>2</sup> grosses Wasserbecken als Aussengestaltung angebaut. Auf der gegenüberliegenden Seite wird ein etwas kleineres Pflanzenbecken den Abschluss des Anbaus bilden. In der Front wird ein dreieckiger Sitzplatz gebaut, über den vom Anbau aus der Garten begehbar ist.





Fotos: Roger Frei

